

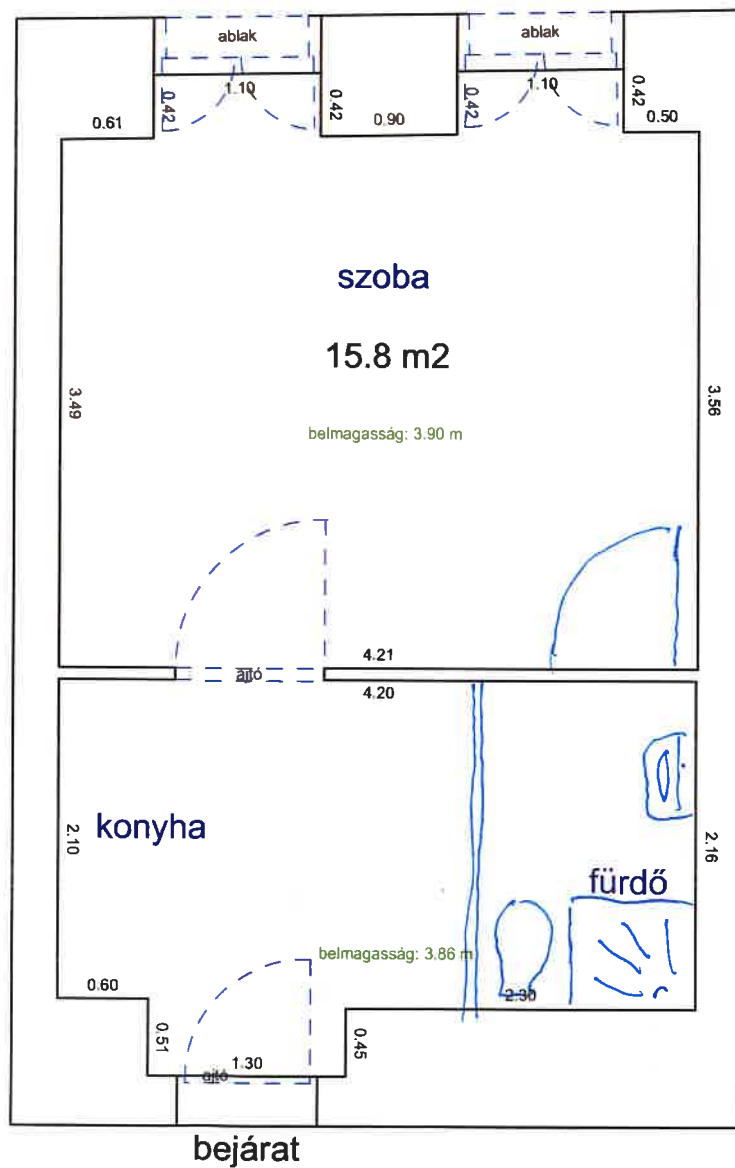
KIRÁLY UTCA 21. 1. EMELET 15.

34164 0 A/38 HRSZ

LAKÁS ALAPRAJZA

Méretarány= 1 : 50

terület: 25.4 m²



Műszaki felmérés

Cím: Budapest, 7. Kerület Király utca 21, 1. emelet 15.

Ajtók:

- ▲ Bejárati ajtó: 107 x 278 fa anyagú, sérült, csere
- ▲ Szoba ajtó: 98 x 203 fa anyagú, sérült, javítás, vagy csere

Ablak:

- ▲ Szoba 2 db 109 x 220 rossz állapotú, csere

Falak állapota:

Előszoba - fürdőszoba, szoba vakolata több helyen hiányos javítás, festés szükséges.

Burkolatok:

Előszoba - fürdőszoba, metlaci burkolat cseréje, oldalfalon 12.5 négyzetméter csempe cseréje szükséges.

Szoba, parketta javítás vagy csere.

Vízhálózat:

Rossz állapotú, cseréje szükséges.

Csatornahálózat:

Rossz állapotú, nincs kialakított wc, áttervezés és újbóli kialakítás szükséges. A wc kialakításához a lefolyócső keresztmetszete szűk. Bekötésre szemrevételezés alapján csak az 1. emelet 14. lakásból, vagy a szobaablak felől nyíló lakásból van lehetőség. A költségek csökkentése és a falbontás elkerülése érdekében javasolt darálás wc beépítése.

Villanyhálózat:

A szerelvények elhasználódtak, a biztosítéktábla nem megfelelő állapotú, cseréje javasolt.

Gázfogyasztói vezeték:

Gázvezeték anyaga hegesztett cső, további üzemeltetésre nem alkalmas. Tömörégi ellenőrzés, záró szerelvények cseréje szükséges.

Gázfogyasztó készülékek:

1 db F850 parapet gázkonvektor 6.3 kw állapota nem megfelelő, felülvizsgálata, karbantartása, vagy cseréje szükséges.

1 db FÉG V4 gázvízmelegítő 21kw állapota nem megfelelő, felülvizsgálata, karbantartása szükséges.

1 db Gorenje gáztűzhely állapota nem megfelelő, csere.

Égéstermék elvezetők:

1 db bélelt 130-as átmérőjű alumínium Épkémény.

A tüzelőberendezés égési levegő utánpótlása a bejárati ajtóban beépített levegőbevezető készülékkel biztosított. A bejárati ajtó cseréje esetén a lakás levegő utánpótlását utólagosan beépített légbevezető készülékkel biztosítani szükséges.

Munkanem összesítő

Munkanem megnevezése	Anyag összege	Díj összege
Felvonulási létesítmények	14700	0
Költségtérítések	6500	18600
Irtás, föld- és sziklamunka	35083	59520
Szivárgóépítés, alagcsövezés	9000	24800
Helyszíni beton és vasbeton munka	84578	176935
Előregyártott épületszerkezeti elem elhelyezése és szerelése	0	0
Falazás és egyéb kőművesmunka	8155	365738
Vakolás és rabilolás	39071	426126
Szárazépítés	0	65000
Hideg- és melegburkolatok készítése, aljzat előkészítés	251714	747596
Fa- és műanyag szerkezet elhelyezése	64880	53196
Felületképzés	144043	727818
Szigetelés	17200	19220
Beépített berendezési tárgyak elhelyezése	15550	2108
Elektromosenergia-ellátás, villanyszerelés	265420	689688
Épületautomatika, -felügyelet (gyengeáram)	7450	6014
Épületgépészeti csővezeték szerelése	88696	184388
Épületgépészeti szerelvények és berendezések szerelése	268793	286192
Szellőztetőberendezések	27366	26846
Takarítási munka	3542	1512
Összesen:	1351741	3881297